



راهنمای فارسی سازی پرینتر Baby 380 (Koochi)



فهرست مطالب

- مقدمه (معرفی شرکت و محصولات) ۲
- فصل اول (فارسی سازی) ۳
- فصل دوم (تنظیمات چاپگر) ۵

مقدمه

معرفی شرکت و محصولات

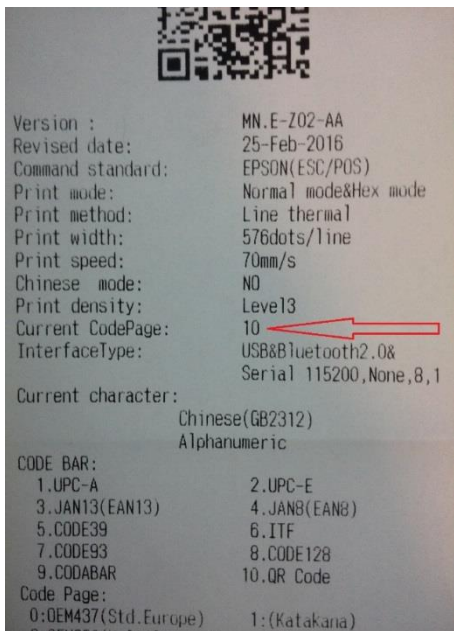
«شرکت نوین پرداز» افتخار دارد در راستای تامین نیاز بازار داخلی و خود کفایی ملی ، با کادری مجرب و متعهد اقدام به تولید سیستمهای اتوماسیون مالی و اداری نموده و در این امر نیز به پیشرفتهای حائز اهمیتی نیز نائل گردیده است.



شرکت نرم افزاری نوین پرداز در سال ۱۳۸۵ با گرد هم آیی جمعی از متخصصین رشته کامپیوتر و صاحب نظران رشته حسابداری اقدام به تولید سیستمهای اتوماسیون مالی و اداری نمود و تا کنون قادر به تولید مجموعه نرم افزار های متعددی بوده است . محصولات شرکت نرم افزاری «نوین پرداز» بشرح ذیل می باشد، که به همت دست پرتوان متخصصین زبده طراحی نرم افزار این شرکت در حال افزایش می باشد.

- ❖ نرم افزار حسابداری در سه نسخه فروشگاه، شرکتی، تولیدی
- ❖ «حساب یار» نسخه اندروید نرم افزار حسابداری ویژه بازار یابان
- ❖ سامانه ارسال و دریافت پیامک اینترنتی (پنل اینترنتی)
- ❖ نرم افزار ارسال و دریافت پیامک از طریق سیم کارت (مودم GSM)
- ❖ سیستم حضور و غیاب (کارتی، اثر انگشتی و پردازش تصویر)
- ❖ فروشگاه اینترنتی با قابلیت همگام سازی اتوماتیک با نرم افزار حسابداری
- ❖ اپ اندروید حساب یار به منظور مشاهده و ویرایش فاکتورها
- ❖ اپ اندروید سفارش گیر به منظور ثبت سفارشات مشتریان
- ❖ زیربسته اتصال به انواع ترازوی دیجیتال
- ❖ زیر بسته تولید و چاپ بارکد
- ❖ قابل اتصال به دستگاه بارکدخوان
- ❖ نرم افزار مدیریت و چاپ چک
- ❖ زیربسته کالرآی دی (۲،۴ و ۸ خط)
- ❖ زیربسته حقوق و دستمزد

فصل ۱: فارسی سازی پرینتر (Koohi) Baby 380



شکل ۱: مقدار فعلی Current Codepage

برای فارسی سازی باید Codepage پیش فرض پرینتر بر روی Iran، با شماره ۱۰ باشد. برای تشخیص codepage پیش فرض، با استفاده از این راهنما (بند ۲-۱- پرینت تست)، یک صفحه تست پرینت بگیرید. در صفحه پرینت شده به دنبال عبارت Current Codepage بگردید (شکل ۱). در صورتی که عدد روبروی این عبارت چیزی به غیر از ۱۰ باشد، باید با استفاده از راهنمای تغییر (بند ۱-۱- تغییر Codepage پیش فرض با استفاده از برنامه IPrinter) کدیج پیش فرض را به پیش فرض ایران تبدیل کنید.

همچنین در تست پرینت باید در جلوی عبارت Chinese mode عبارت No

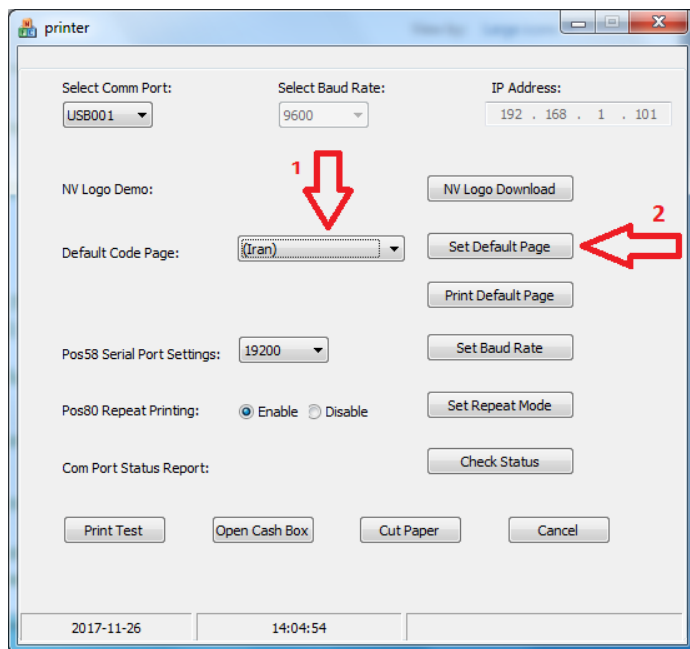
دیده شود. در صورتی که عبارت Yes دیده می شود باید حالت زبان پرینتر به حالت ASCII تبدیل شود (بند ۲-۳- تنظیم حالت زبان)

۱-۱- تغییر Codepage پیش فرض با استفاده از برنامه IPrinter

ابتدا cd همراه پرینتر را در کامپیوتر بگذارید. سپس به درایو CD رفته و به آدرس -> Tools Printer Parameters Setting Tools بروید. برنامه IPrinter.exe را باز کنید. حال با استفاده از کابل USB داخل جعبه پرینتر، پرینتر را به کامپیوتر متصل کنید. دقت کنید که کابل USB باید به پورت USB پرینتر متصل شود.

۱- در برنامه IPrinter، مقدار Default CodePage را بر روی Iran بگذارید.

۲- سپس دکمه Set Default Page را فشار دهید.



شکل ۲: تنظیم Codepage پیش فرض

لطفا با گرفتن یک تست پرینت جدید و بررسی آن از تغییر Codepage اطمینان پیدا کنید.

فصل ۲: تنظیمات پرینتر حرارتی (Baby 380 (Koohi)

بر روی این پرینتر ۳ عمل زیر تعریف شده است:

۱. پرینت تست
۲. تنظیم تراکم پرینتر (پررنگ یا کم رنگ کردن کردن)
۳. تنظیم حالت زبان (دو گزینه چینی و ASCII)

۲-۱- پرینت تست

ابتدا از خاموش بودن پرینتر اطمینان یابید. سپس دکمه های Feed و Power را به طور همزمان فشار داده و نگاه دارید. پرینتر روشن شده و کاغذ را به مقدار کمی به بیرون میدهد. بلافاصله بعد از خروج کاغذ دست خود را از روی کلیدها بردارید. صفحه آزمایشی به صورت خودکار چاپ خواهد شد.

۲-۲- تنظیم تراکم پرینتر

پرینتر های Baby 380، چهار حالت تراکم را پشتیبانی میکنند. در انتهای هر مرحله از تنظیم، پرینتر سطح تراکم را چاپ خواهد کرد. توجه کنید که تراکم سطح ۱، کمترین میزان تراکم (کم رنگ ترین) و تراکم سطح ۴، بیشترین مقدار تراکم (پررنگترین) است. در تراکم سطوح پایین، احتمالا خطوط افقی فاکتورها نمایش داده نشده و یا بسیار کم رنگ نمایش داده میشوند.

برای تنظیم سطح تراکم، ابتدا از خاموش بودن پرینتر اطمینان یابید. سپس دکمه های Feed و Power را به طور همزمان فشار داده و نگاه دارید. پرینتر روشن شده، چراغ Error روشن شده و کاغذ را به مقدار کمی به بیرون میدهد. بلافاصله در حالیکه انگشت خود را بر روی Feed نگاه داشته اید، انگشت خود را از روی دکمه Power بردارید. صبر کنید تا چراغ Error خاموش شده و دوباره روشن

شود و بلافاصله بعد از روشن شدن، انگشت خود را از روی Feed هم بردارید. در صورتی که موارد بالا را درست انجام داده باشید، پرینتر سطح جدید تراکم را چاپ خواهد کرد.

۲-۳- تنظیم حالت زبان

زبان پرینتر در دو حالت چینی و ASCII تنظیم میشود. در صورتیکه به چاپ فارسی و یا انگلیسی نیاز دارید، زبان چاپ باید بر روی ASCII تنظیم شود.

برای تنظیم زبان، ابتدا از خاموش بودن پرینتر اطمینان یابید. سپس دکمه های Feed و Power را به طور همزمان فشار داده و نگاه دارید. پرینتر روشن شده، چراغ Error روشن شده و کاغذ را به مقدار کمی به بیرون میدهد. بلافاصله در حالیکه انگشت خود را بر روی Feed نگاه داشته اید، انگشت خود را از روی دکمه Power بردارید. صبر کنید تا چراغ Error خاموش شود و بلافاصله بعد از خاموش شدن، انگشت خود را از روی Feed هم بردارید. در صورتی که موارد بالا را درست انجام داده باشید، پرینتر حالت جدید زبان را در یک خط چاپ خواهد کرد.



نوين پرداز

تلفن : ۹ - ۰۵۱ - ۳۷۵۹۷۵۹۰

www.NovinHozor.com

Email: info@novinp.com